



et  présentent

PANIQUE A LA BIJOUTERIE

Avant de commencer : imprimez ce document et munissez-vous de stylos, de ciseaux et de brouillon (éventuellement à petits carreaux).

Vous pouvez consulter le fichier des photos sur votre écran sans l'imprimer pour économiser de l'encre !

Et c'est parti !!!

Découpez les parties entourées d'un cadre noir épais.
Résolvez les énigmes dans l'ordre de votre choix.

Une fois l'enquête résolue, rendez-vous sur la page
<http://chrysalude.fr/index.php/<nom du pays><n° du coupable>>,
par exemple <http://chrysalude.fr/index.php/france42>

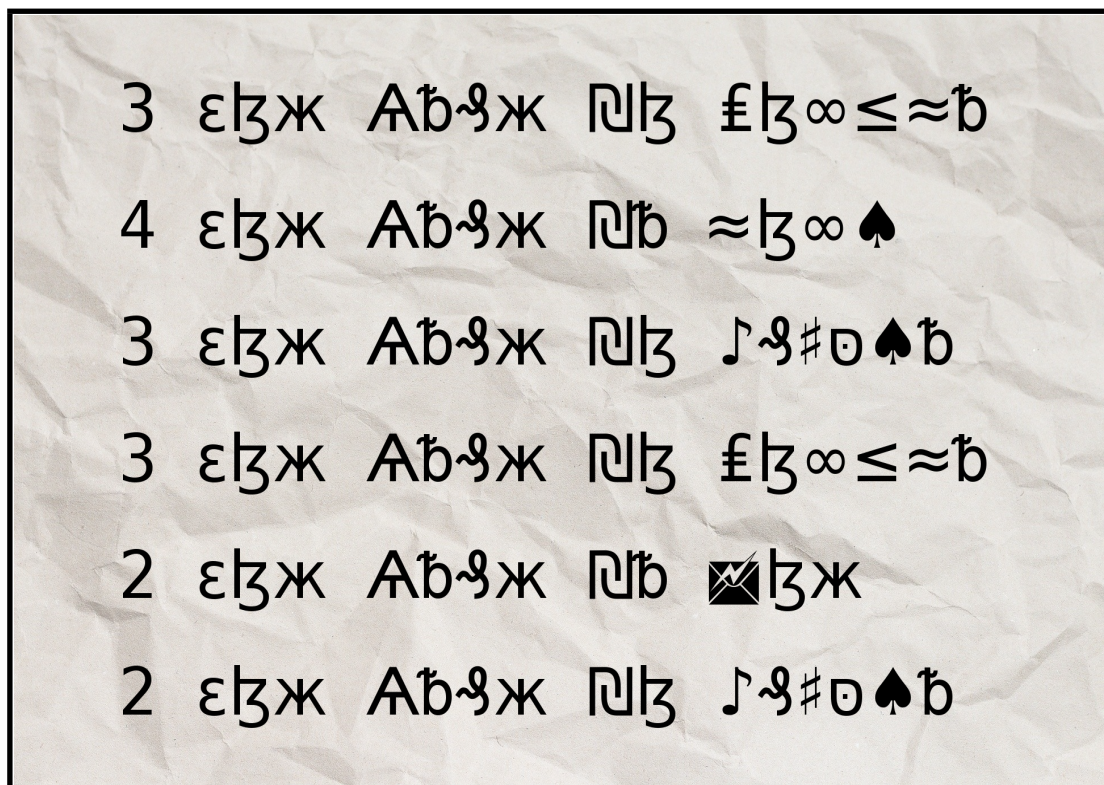
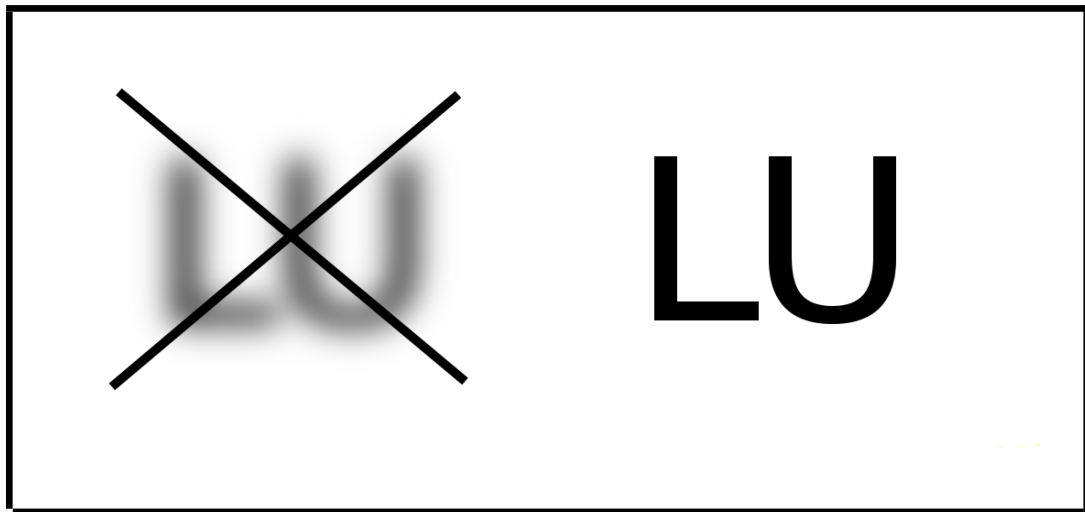
En cas de besoin, vous pouvez nous contacter par mail :
contact@chrysalude.fr

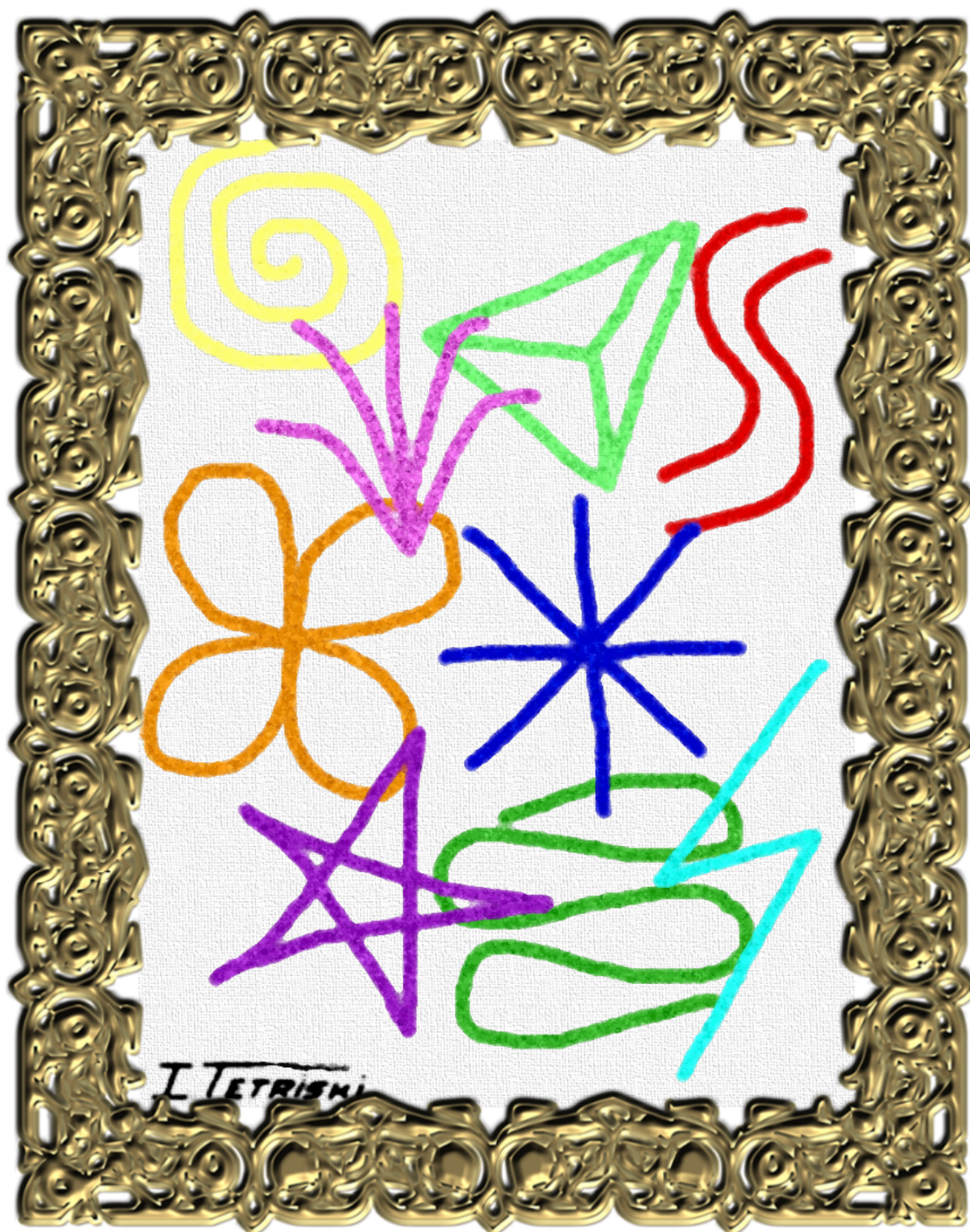
Un vol de pierres précieuses a eu lieu dans une bijouterie. A l'aide des différents indices trouvés sur place et reproduits ci-dessous, enquêtez et identifiez le numéro de la photo du coupable ainsi que le pays dans lequel il s'est enfui.

Vous êtes bien évidemment des enquêteurs modernes ayant accès à internet si besoin.

Vous pouvez aussi vous faire aider des experts de la police scientifique si vous avez des difficultés sur un indice en allant sur :

<http://chrysalude.fr/index.php/indices/>







Le bijoutier, encore sous le choc du vol, a du mal à vous donner son emploi du temps du matin.

Voici les quelques informations qu'il vous a fournies : en partant de chez, lui, il savait que ce matin il devait passer prendre des pierres précieuses à son atelier, aller à la boulangerie pour s'acheter de quoi manger le midi, aller à la fonderie chercher du métal assorti aux pierres, façonner un bijou pour le livrer au client en début d'après-midi (le client n'étant pas là le matin). Le tout en prenant le chemin le plus court, bien sûr, vu le planning chargé.

Reconstituer son trajet (un rapide plan vous a été fourni avec des points noirs représentant les lieux) pourra peut-être vous donner une indication précieuse.

se revendent à 2800€/carat
se revendent 2500€/carat
se revendent à 2000€/carat

l'émeraude se revend moins cher
que que se revend **en C**

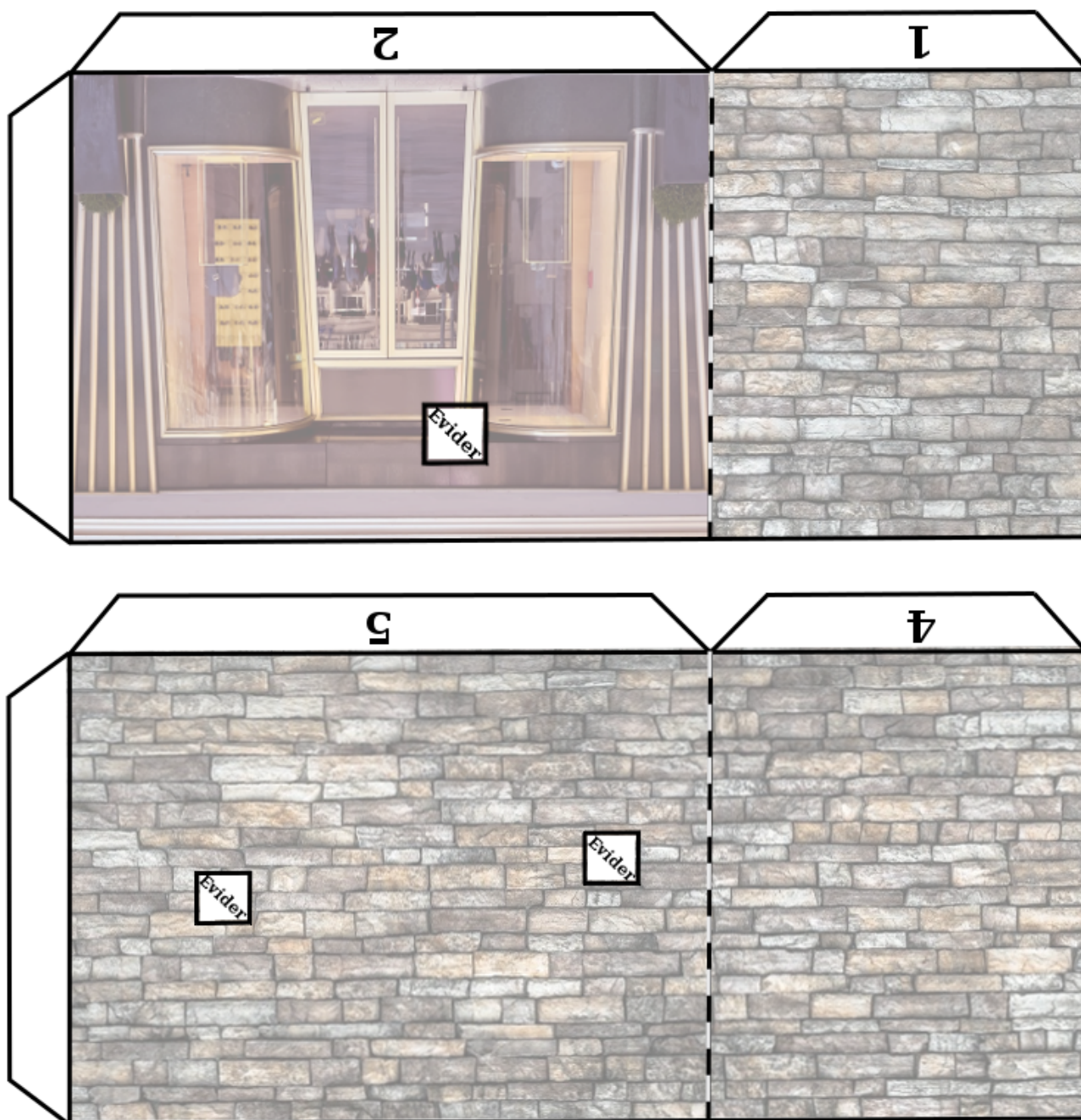
qui se revendent en S
rapportent le moins

donc le rubis se revend
300€/carat plus cher que l
se revend en B

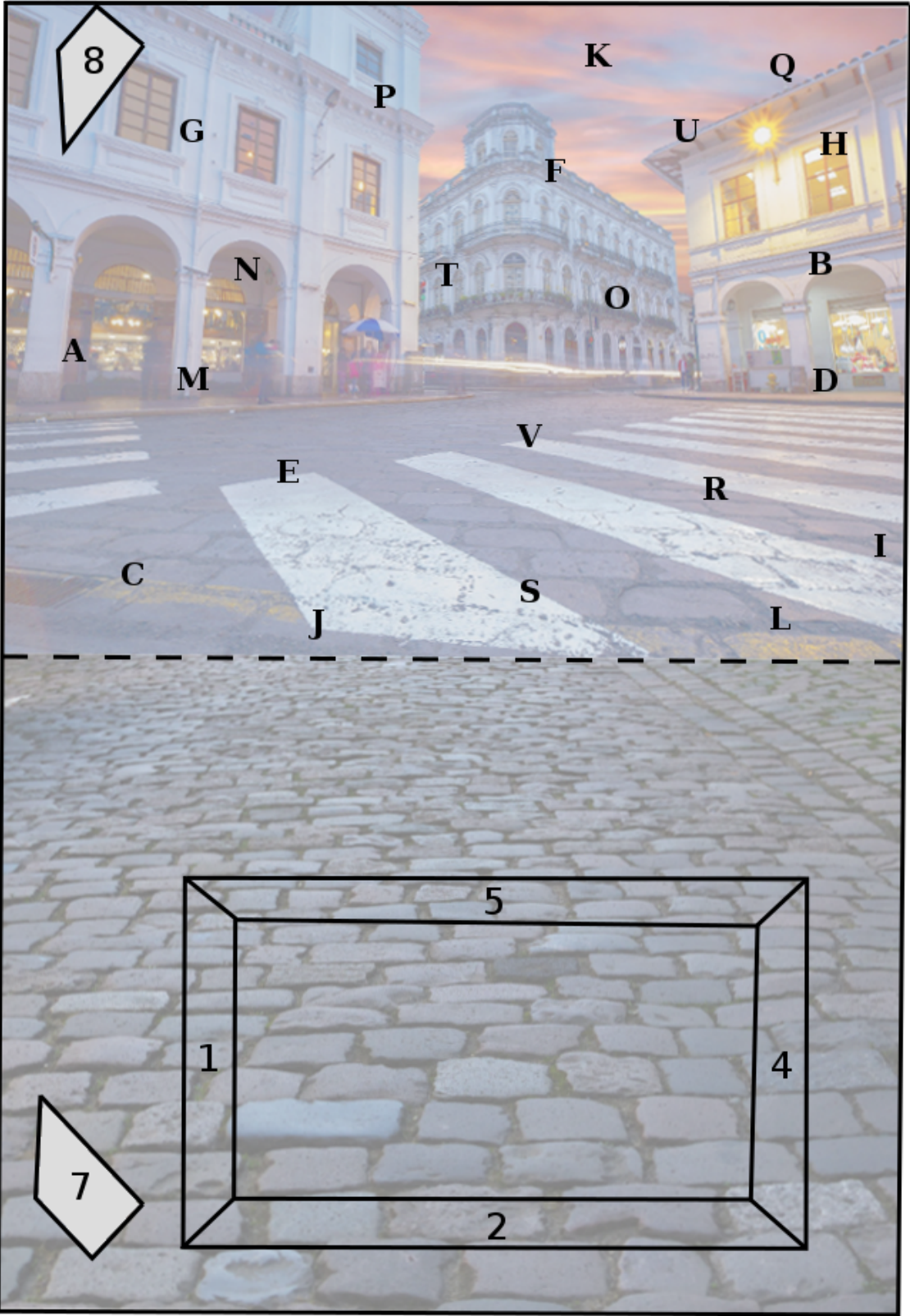
Bon pour se souvenir : l
et le pays où en l
vend le mieux ont
la même initiale !

Voici des morceaux de papier que l'on a retrouvés sur place. Il pourrait s'agir de notes que le voleur aurait pris sur la revente des pierres volées.

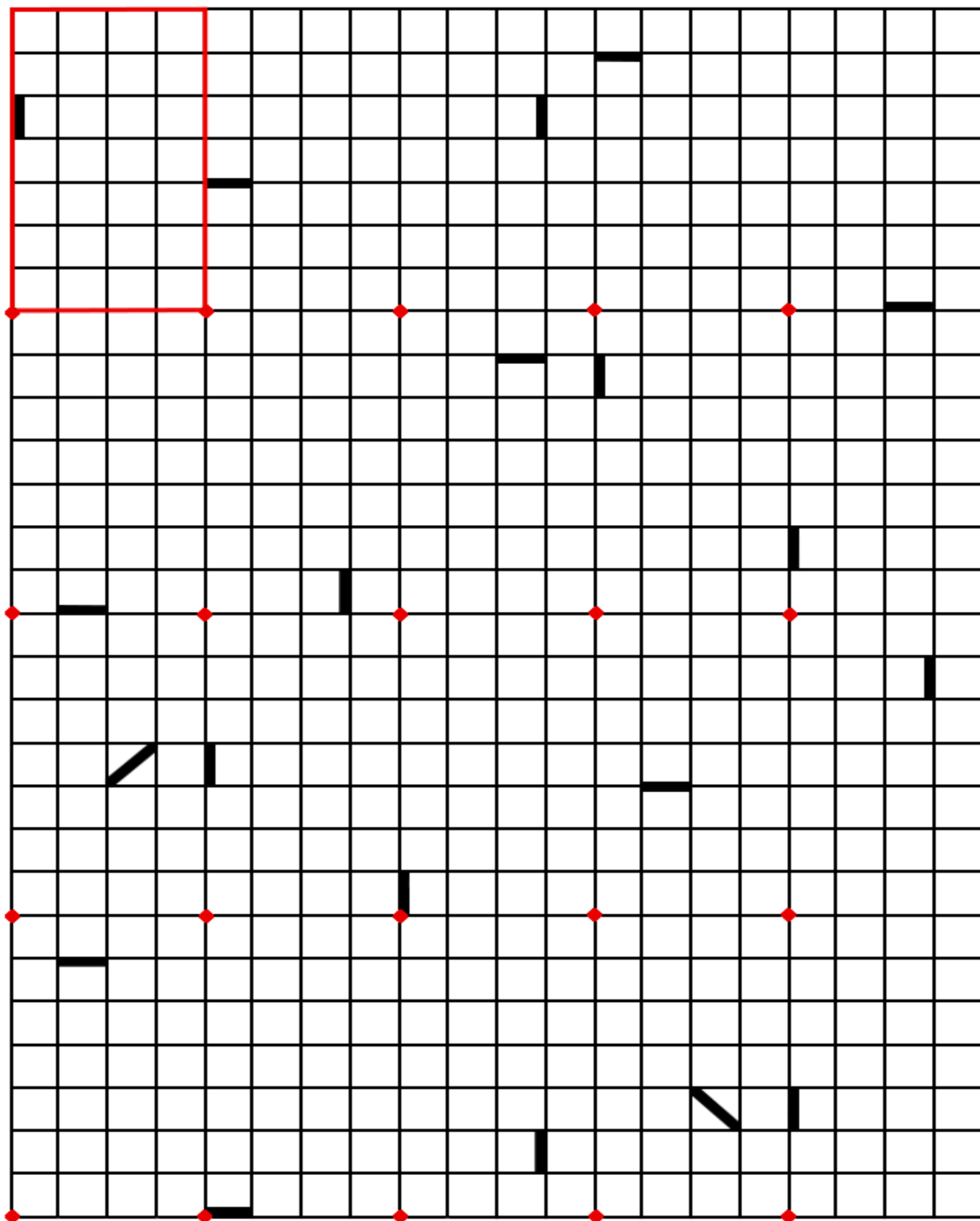
Il y a apparemment des pays de revente privilégiés pour chacune (sans doute à la fois pour la présence d'un marché discret et pour leur prix de revente) ; il a l'air d'avoir fait une véritable étude de marché ! Il en manque des bouts, mais vous devriez pouvoir déduire au moins l'initiale du pays (parmi B, C et S apparemment) dans lequel le voleur est vraisemblablement allé pour gagner le plus possible ; sachant qu'il a volé environ 50 carats de saphirs, 32 carats de rubis et 36 carats d'émeraudes.



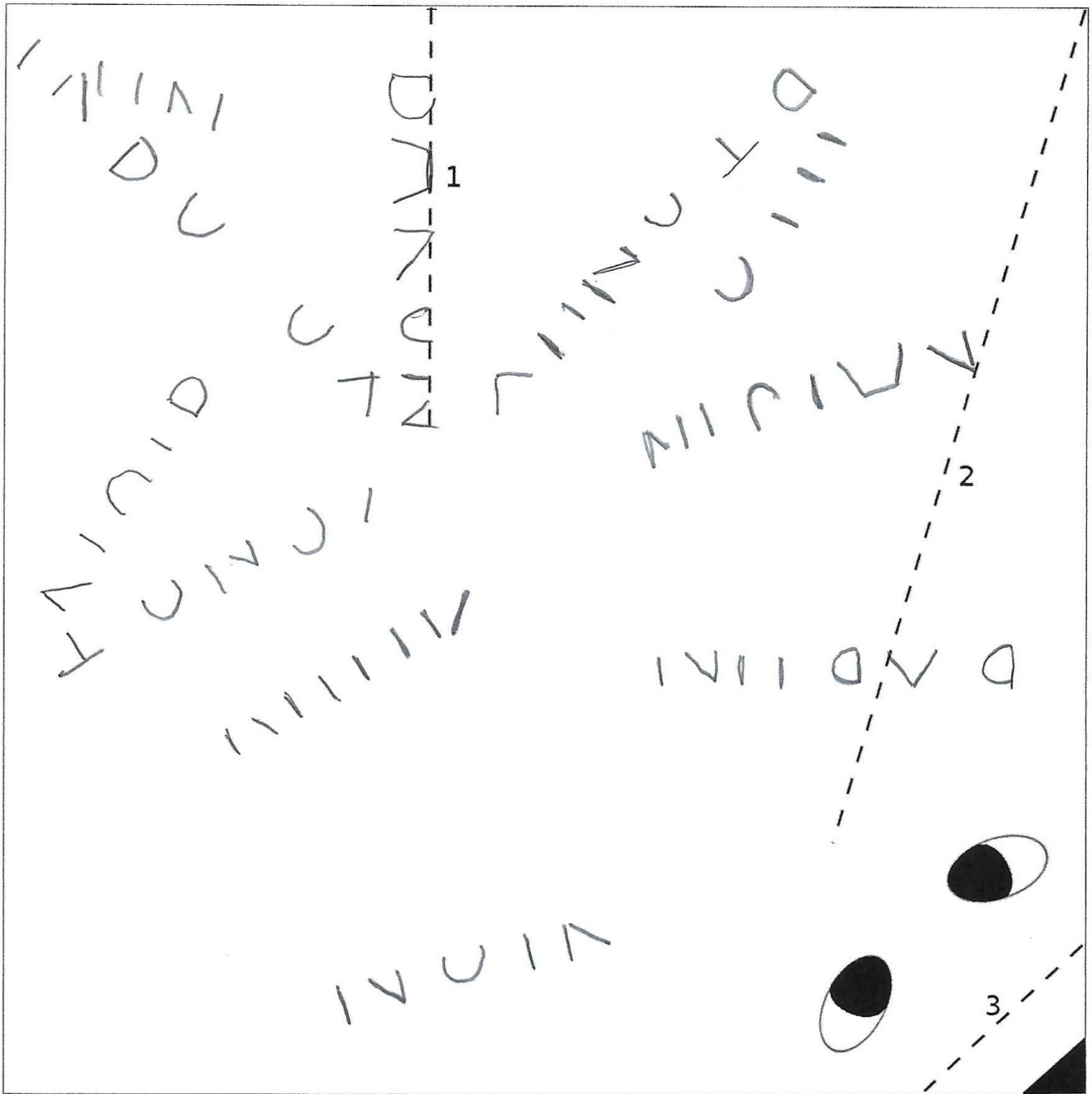
Maquette de la bijouterie



Mosaïque murale de la bijouterie



Chien du bijoutier



1. Découper le carré ci-dessus.
2. Plier dans la diagonale de façon à ce que les tracés restent visibles et les lignes pointillées 1 et 2 soient du même côté, vers vous.
3. Rabattre vers vous la pointe suivant le pointillé 2, puis l'ouvrir en deux pour ramener la partie arrière à sa place initiale, en rabattant la pointe avec le triangle noir par-dessus.
4. Rabattre la pointe suivant le pointillé 3 puis en rabattre l'extrémité en triangle noir afin de rendre celui-ci visible.
5. Rabattre l'autre pointe suivant le pointillé 1.

Vous obtenez un petit chien assis. C'est le chien du bijoutier, sur lequel le voleur a laissé un cheveu, dont la couleur vous donnera un précieux indice sur celui-ci.

Chanson d'automne

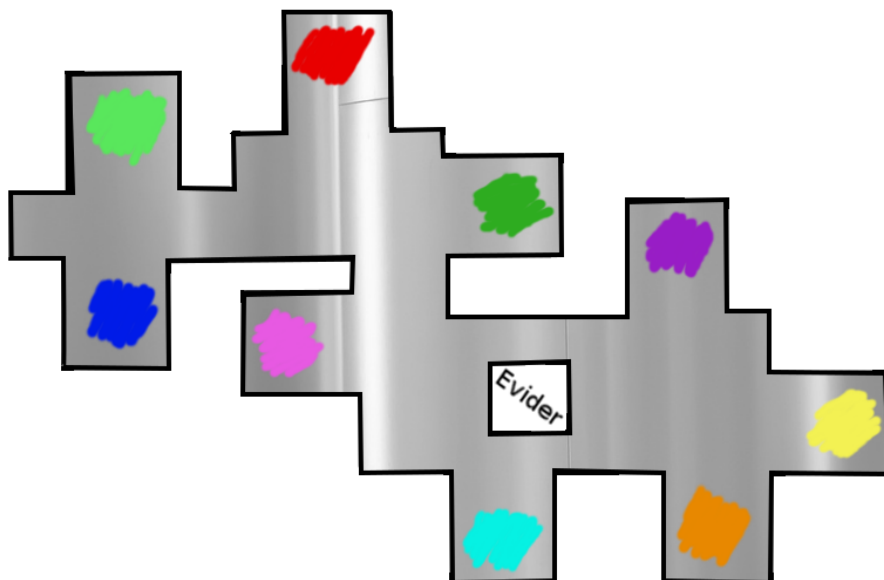
Les sanglots longs
Des violons
De l'automne
Blessent mon cœur
D'une langueur
Monotone.

Tout suffocant
Et blême, quand
Sonne l'heure,
Je me souviens
Des jours anciens
Et je pleure

Et je m'en vais
Au vent mauvais
Qui m'emporte
Deçà, delà,
Pareil à la
Feuille morte.

Paul Verlaine, *Poèmes saturniens*

7-7
6-6
10-3
6-9
16-2



Trousseau de clés du bijoutier

Harmonie du soir

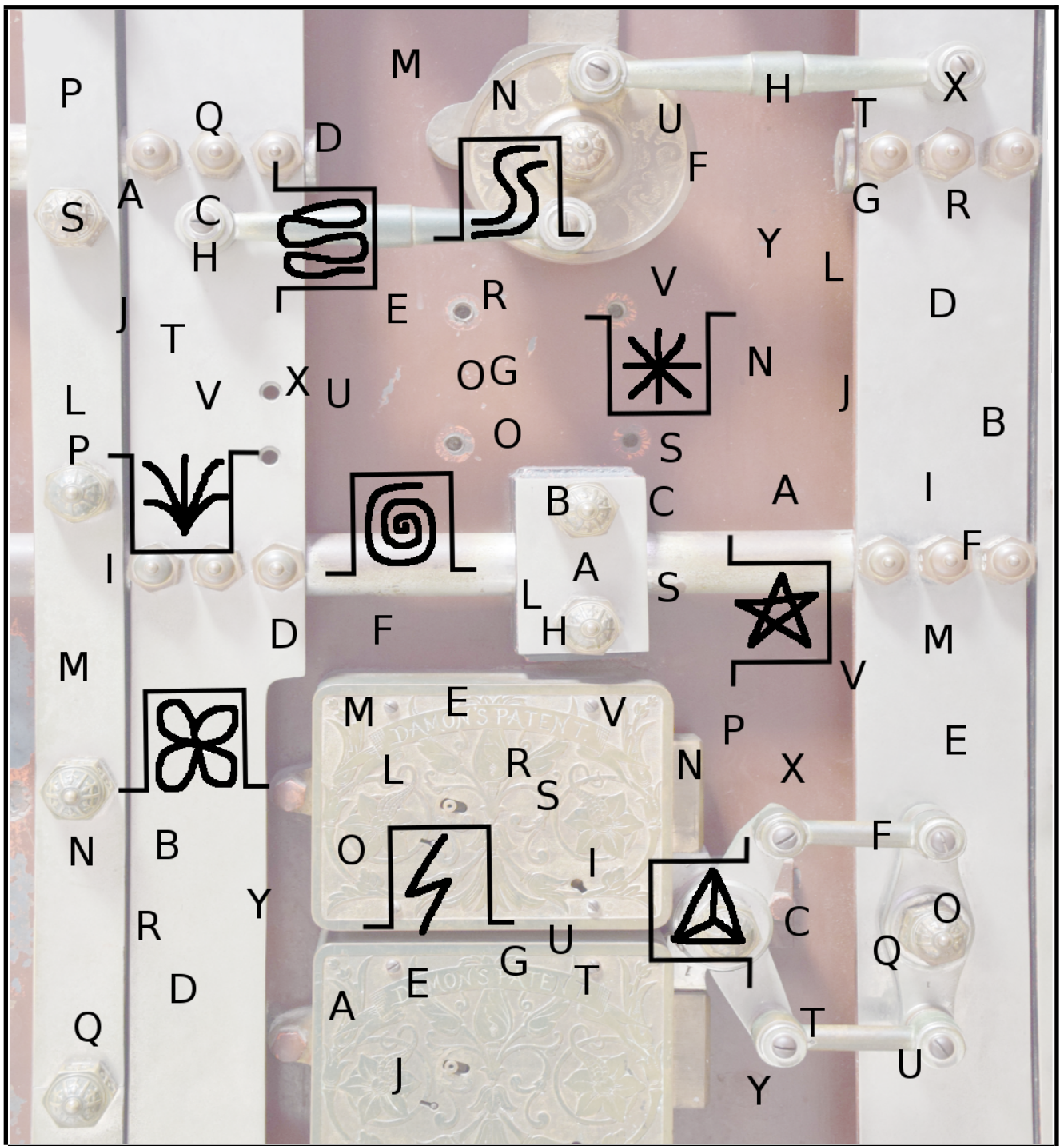
Voici venir les temps où vibrant sur sa tige
 ≈ fleur s'évapore ainsi qu'un encensoir ;
 Les sons et les parfums tournent dans l'air du soir ;
 Valse mélancolique et langoureux vertige !

≈ fleur s'évapore ainsi qu'un encensoir ;
 Le violon frémit comme un cœur qu'on afflige ;
 Valse mélancolique et langoureux vertige !
 Le ciel est triste et ♣ comme un grand ♠.

Le violon frémit comme un cœur qu'on afflige,
 Un cœur tendre, qui hait le néant ♠ et noir !
 Le ciel est triste et ♣ comme un grand ♠ ;
 Le soleil s'est noyé dans son sang qui se ♠.

Un cœur tendre, qui hait le néant ♠ et noir,
 Du passé lumineux recueille tout vestige !
 Le soleil s'est noyé dans son sang qui se ♠...
 Ton souvenir en moi ♠ comme un ostensor !

Charles Baudelaire



Coffre-fort du bijoutier